

## Exotische bronnen in Transvaal

Het eclecticisme maakt een voorzichtige terugkeer in de Nederlandse woningbouwarchitectuur. WAM architecten/Molenaar & Van Winden architecten realiseerde in de Haagse wijk Transvaal het woongebouw De Oriënt. Bij deze operatie is los van de typologie uitvoerig uit exotische architectonische bronnen geput. Dit roept vragen op die betrekking hebben op sociaal-culturele omstandigheden, bouwproductie en marktwerking, maar ook op de ontwerpmethodiek en het auteurschap van de architect.

Auteur Hans van der Heijden Fotograaf Luuk Kramer

Het project ligt op een driehoekige kavel die aan de lange zijden wordt begrensd door de Kempstraat en de nieuw aangelegde Morgenzonlaan. De woningen volgen de opzet van de bijbehorende parkeergarage. Om financiële redenen is die op maaiveldniveau aangelegd en zo efficiënt mogelijk ingericht. De rijloper met aan twee zijden dwarsparkeerplaatsen heeft een V-vormige plattegrond die precies in de kavel past. De woningen zijn gedeeltelijk over de garage heen gebouwd. Op de garage ligt een dek met ommuurde privéterrassen en een collectief plein. Alle woningen hebben een entree op het maaiveld. Aan het open einde van de V zijn aan weerskanten van de garage woningen voorzien die aan een hof liggen. De scherpe punt van de V bevindt op de kruising van de Morgenzonlaan en de Kempstraat. Daar zijn appartementen en een bedrijfsruimte aan het laagbouwprogramma toegevoegd.

De rationele typologische opzet krijgt een vervolg in de massavoering en de gevelbehandeling. Aan de Kempstraat zijn smalle, vier verdiepingen hoge woningen voorzien. De gevel maakt een lichte knik en is verder als een vlakke, grootstedelijke wand geritmeerd met behulp van rusticachtige metselwerkfragmenten op de begane grond en uitstekende puien op de verdiepingen. De gevel aan de andere zijde is een antwoord op het meer fijnmazige stratenpatroon aan de overzijde van de Morgenzonlaan. Hier zijn de woningen breder en grotendeels drie lagen hoog.

Aan het einde van de dwarsstraten zijn vier lagen hoge accenten aangebracht. Ook deze gevel wordt door rustica en serremotieven geleed. Aan het hof blijven de woningen drie lagen hoog. Het bouwdeel met appartementen heeft vier verdiepingen en vormt een slank hoogteaccent als tegenwicht van de aan de overzijde van de straat gelegen Julianakerk.

### Ornamentiek

In het manifest *Fusion, pleidooi voor een sierlijke architectuur in een open samenleving* propageert Van Winden een architectuur die vrijmoedig gebruikmaakt van lokale en uitheemse ornamenten.<sup>1</sup> De in De Oriënt gebruikte ornamentiek richt zich op de Surinaams-Hindoestaanse gemeenschap in Transvaal. Het pauwmotief is het uitgangspunt voor de bewerking van de spijlenhekken, de huisnumerborden en de stalen pinakels. De gevels zijn plaatselijk voorzien van ruitmotieven in geglazuurde baksteen. De houten borstweringen van de puien kennen vergelijkbare ruiten. Op de symmetrieas van het bouwblok staan drie koepels, die respectievelijk de entree naar het hof, de trap van het hof naar het dek en de trap van de parkeergarage naar het plein op het dek markeren. De koepels benadrukken de hoofdmomenten van de routing binnen de architectonische hoofdvorm.





### Standaard versus specifiek

De ontwerpmethodiek van WAM komt overeen met die van generatiegenoten als Mecanoo. Materialen, ornamenten en proporties worden los van de typologie in het beeld gemonteerd. Deze methodiek ligt in het verlengde van de huidige bouwindustrie die uitgaat van een assemblage van gestandaardiseerde en gecertificeerde componenten. De detaillering en de bouwmethoden zijn in beperkte mate te beïnvloeden. De ornamentiek is daarentegen projectspecifiek. Typologie en ornamentiek zijn niet alleen in bouwtechnisch opzicht los van elkaar onderhandelbaar, maar ook voor de marktbenadering. Waar Mecanoo in de woningen aan het Terbregseplein met een aan Charles en Ray Eames ontleende Westcoast-ornamentiek appelleerde aan het libertijnse levensgevoel van de moderne Nederlandse woonconsument, zijn de exotische pauwmotieven in Transvaal ingezet bij de verovering van de geëmancipeerde markt van Surinaamse Hindoestanen. Als onderdeel hiervan trad projectontwikkelaar ERA Contour bijvoorbeeld ook op als sponsor van de Miss India Holland verkiezing.

### Eclecticisme in muziek en architectuur

De bouw- en vastgoedsector is geen wereld van lichtzinnige experimenten. Daarvoor zijn de belangen te groot. Van oudsher stelt de populaire muziek zich veel gemakkelijker open voor exotische invloeden. De popmuziek van Talking

Heads en Paul Simon uit de jaren tachtig van de vorige eeuw is daar een goed voorbeeld van.<sup>2</sup> De albums 'Remain in Light' en 'Graceland' kennen een complexe collage van Afrikaanse en westerse muziek die meer inhoudt dan een montage van op zichzelf staande muziekfragmenten. Er is vooraf geen sprake van compositorisch plan. In de studio zijn zowel de Afrikaanse als de westerse opnamen in wisselwerking met elkaar bewerkt. De songs kwamen tot stand na een intensief proces van bewerken, toevoegen en wissen van opnamen. De teksten ontglippen de muzikale thema's. Op beide albums gaan vervreemdende, fragmentarische teksten over de moderne habitat samen met krassende geluidseffecten van new wave gitarist Adrian Belew. Vooral Talking Heads-voorman David Byrne was accuraat in de politieke duiding van zijn muziek. Het ging hem om een anti-individualistische bewerking van wat uiteindelijk een romantisch verschijnsel is: het volkslied. Byrne was geboeid door Afrikaanse 'call-and-response' en 'solo-and-circle' technieken waarbij de grens tussen muzikant en gehoor (tussen producent en consument) vaag is. Door deze technieken en door de stapeling van geluidslijnen ontstaat muziek die zich verhoudt tot de rocksong zoals het kubisme tot het impressionisme. Er is sprake van een herkenbaar subject, maar deze wordt vanuit divergerende perspectieven benaderd. Vanuit een politiek idee werkte Byrne aan de methodische vernieuwing van zijn muziek.

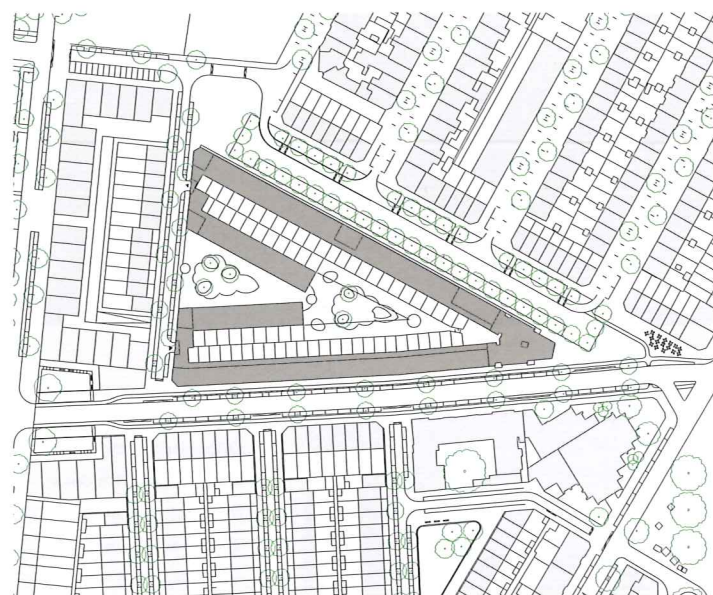


- 1 De rijke ornamentiek van De Oriënt richt zich op de smaak van de Surinaams-Hindoestaanse gemeenschap in de buurt Transvaal.
- 2 De plattegrond van De Oriënt komt uit in een scherpe punt, die wordt gemarkeerd door een meer plastische bewerking van de gevel en de ornamentiek.
- 3 De koepels in de twee achter elkaar gelegen binnenhoven markeren de trappen die vanuit de parkeergarage komen.

Het eclecticisme in de kunst is van alle tijden. Bouwprojecten als De Oriënt vormen een aanzet tot een ontwerp-praktijk waarin exotische bronnen in de architectuur worden aangeboord. FAT architect Sean Griffiths verzuchtte eens dat een aanscherping daarvan alleen mogelijk is als architecten hun werk politiek inzetten.<sup>3</sup> Daarbij zijn principiële vragen naar de huidige sociaal-culturele omstandigheden, de productiemethoden en de werking van de markt niet te vermijden en staan ook de ontwerpmethodieken zelf en niet te vergeten het auteurschap van de architect ter discussie.

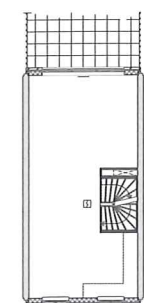
1 Wilfried van Winden, *Fusion, pleidooi voor een sierlijke architectuur in een open samenleving*, Uitgeverij SUN, Amsterdam 2010.  
 2 Zie voor een interpretatie van het werk van Talking Heads en van David Byrne: Sytze Steenstra, *Song and Circumstance*, The Continuum International Publishing Group, New York/Londen 2010. Zie voor de historie van Paul Simons 'Graceland'-project de documentaire 'Under African Skies' door Joe Berlinger uit 2012. Folkzanger Simon en systeemdenker Byrne lijken geen zielsverwanten, maar treden graag samen op.  
 3 Hij deed deze uitspraak op de debatavond 'Exotische bronnen' over het door Geurst en Schulze ontworpen woonblok Le Médi, in de door AIR Foundation georganiseerde reeks ArchitectuurCases, Rotterdam 14 oktober 2009.

**Opdrachtgever** ERA Contour, Zoetermeer  
**Ontwerp** WAM architecten/ Molenaar & Van Winden architecten  
**Projectarchitect** Wilfried van Winden  
**Medewerkers** Laura Blauw, Tijmen Huetink, Sanne de Jong  
**Adviseur constructie** Goudstikker-de Vries  
**Adviseur installaties** Nieman adviesbureau  
**Adviseur akoestiek** Nieman adviesbureau  
**Aannemer** ERA Contour, Zoetermeer  
**Beeldend kunstenaar** Fay Ellen  
**Programma** woningen en appartementen  
**Voorlopig ontwerp** september 2006  
**Definitief ontwerp** februari 2009  
**Aanvang bouw** februari 2010  
**Oplevering** december 2011



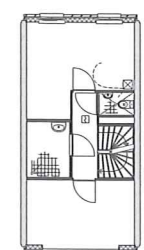
Situatie

Won.type B1



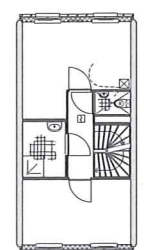
1e

Won.type B3-8

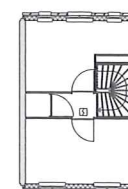


2e

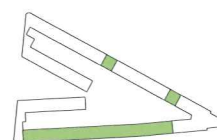
Won.type B1-2



Won.type B8



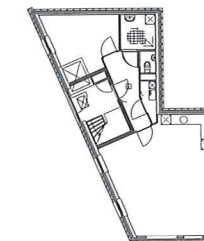
3e



Won.type F1

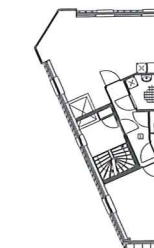


Won.type F2

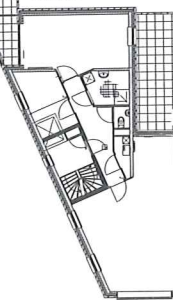


BG

Won.type G1

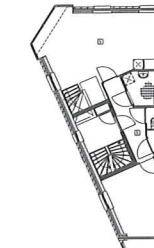


Won.type G2

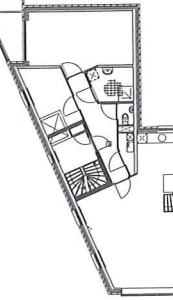


1e

Won.type H1

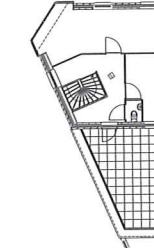


Won.type H2

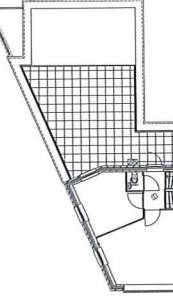


2e

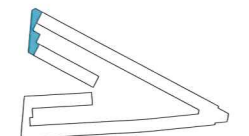
Won.type H1



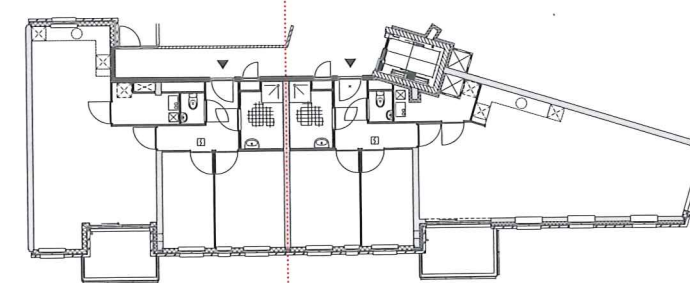
Won.type H2



3e

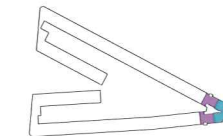


Won.type D

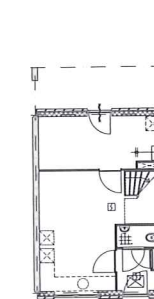


1e t/m 4e verdieping

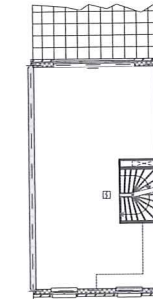
Won.type E



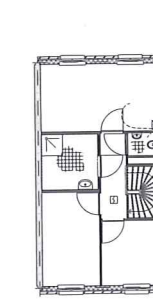
Won.type A



BG

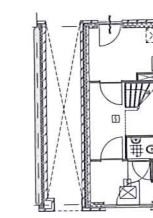


1e



2e

Won.type A6



BG

